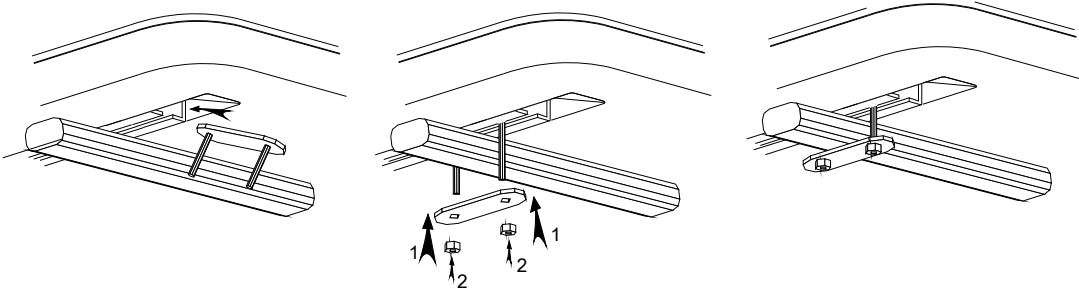
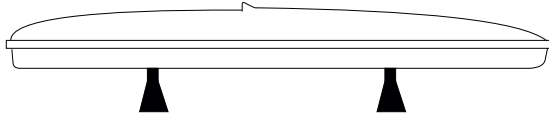


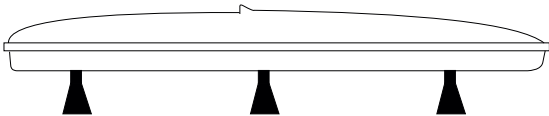
- Placement of clamps and roof bars
- Placement des pattes fixation et d'barres de toit
- Platzierung der Klemmen und bars
- Colocación de las grapas de fijación en las barras de techo



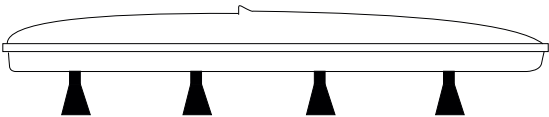
- Position and distribution of the roof racks
- Positionnement et la distribution des barres de toit
- Positionierung und den Vertrieb von Dachträger
- Posición y distribución de las barras de techo



- With 2 Bars
- Avec 2 barres
- Mit 2 Bars
- Con 2 barras



- With 3 Bars
- Avec 3 barres
- Mit 3 Bars
- Con 3 barras



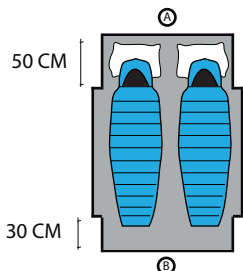
- With 4 Bars
- Avec 4 barres
- Mit 4 Bars
- Con 4 barras

(Minimum weight supported by bar should be 45kg / Poids minimum supporté par barre devrait être 45kg / Mindestgewicht von 45kg unterstützt wird, sollte sein.)
(Peso mínimo soportado por barra deberá ser 45 kg)



ATTENTION!!

EN/ Mattress placement instructions **FR/** Instructions de placement de matelas
DE/ Matratze Platzierungsanweisungen **ES/** Instrucciones de colocación del colchón:



EN/ After maintenance place the mattress on his original position
FR/ Après l'entretien, placez le matelas sur sa position d'origine
DE/ Nach der Instandhaltung die matratze auf die ursprüngliche position bringen
ES/ Después del mantenimiento coloque el colchón en su posición original

(A)

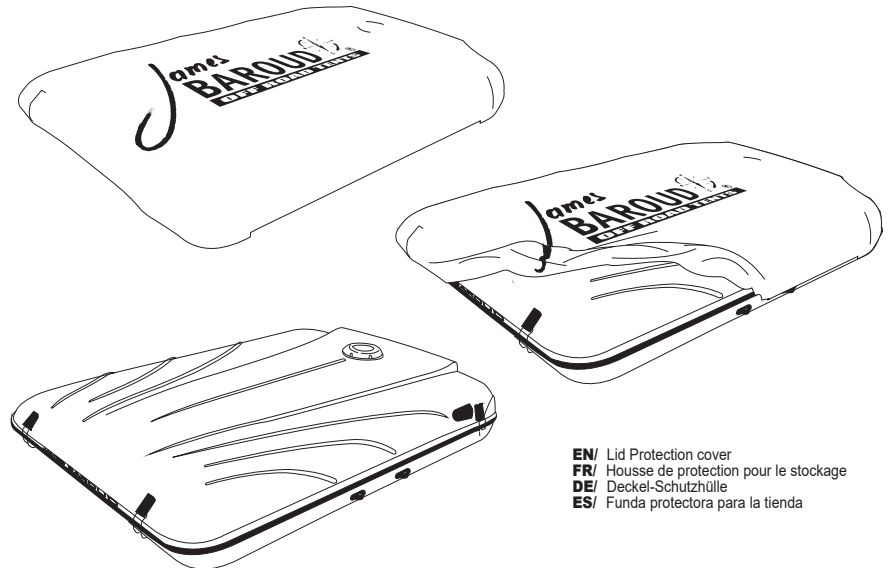
EN/ Tent front
FR/ Avant de la tente
DE/ Zelt vorne
ES/ Frente de la tienda

(B)

EN/ Tent rear
FR/ Arrière de la tente
DE/ Zelt hinten
ES/ Trasera de la tienda

James
BAROUD
OFF ROAD TENTS

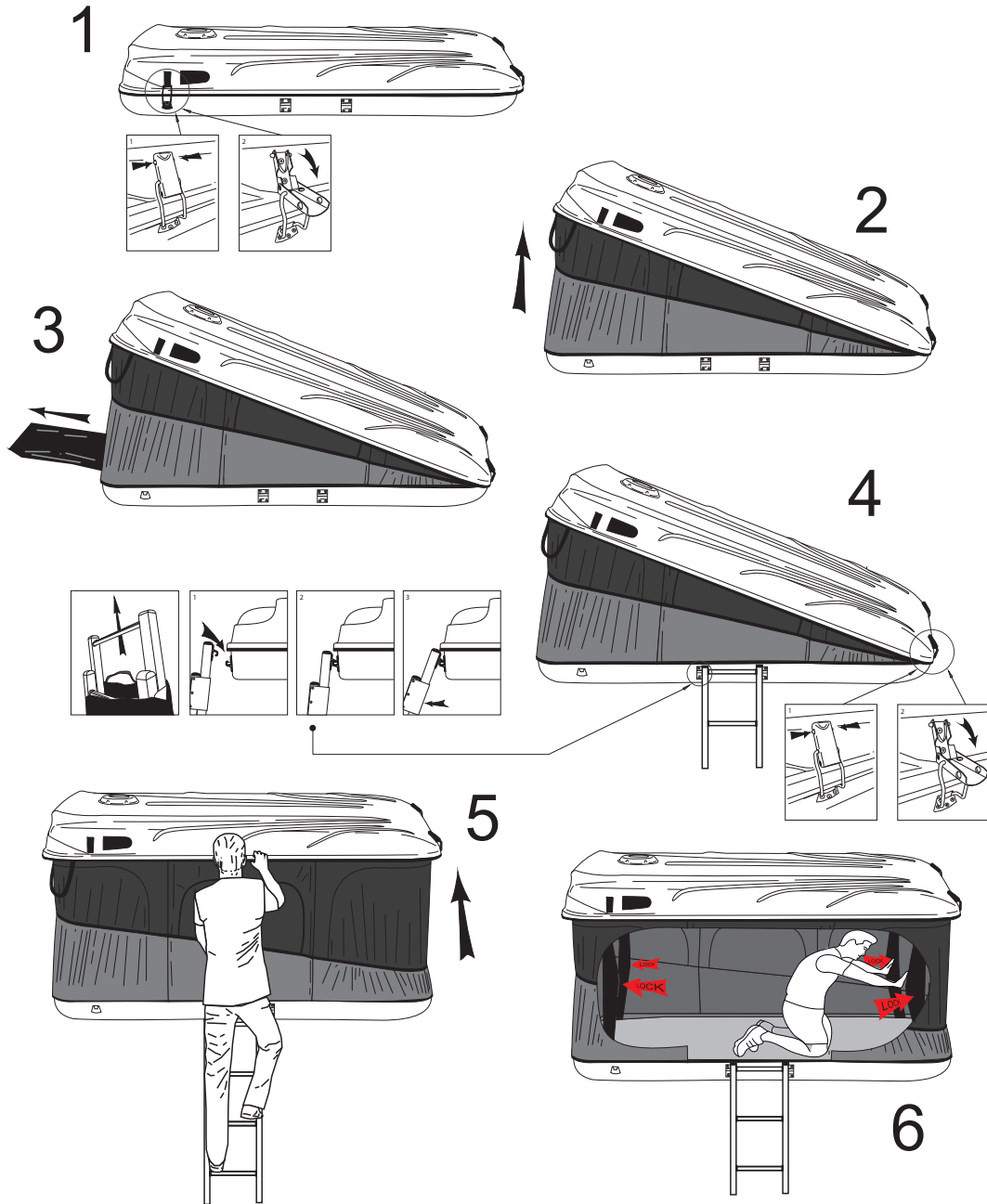
EN/ User Guide
FR/ Guide de L'utilisateur
DE/ Benutzerhandbuch
ES/ Guía del usuario



EN/ Lid Protection cover
FR/ Housse de protection pour le stockage
DE/ Deckel-Schutzhülle
ES/ Funda protectora para la tienda

Evasion / Evasion XXL / Explorer / GrandRaid / GrandRaidXXL

OPEN



OPENING INSTRUCTIONS / INSTRUCTIONS D'OUVERTURE/ ERÖFFNUNGSVERFAHREN/ INSTRUCCIONES DE APERTURA

- | | | | | | |
|--|--|-------------------------------------|--|--|---|
| 1 EN/ Open rear latches | 2 EN/ Open the tent rear | 3 EN/ Remove the ladder | 4 EN/ Place the ladder / Open front latches | 5 EN/ Open the tent front | 6 EN/ Lock the 4 arms |
| FR/ Ouvrir les fermetures arrière | FR/ Ouvrir l'arrière de la tente | FR/ Retirer l'échelle | FR/ Placer l'échelle / Ouvrir les fermetures avant | FR/ Ouvrir l'avant de la tente | FR/ Bloquer les 4 bras de la tente |
| DE/ Öffne hintere Riegel | DE/ Öffnen Sie das Zelt Hinter | DE/ Entfernen Sie die Leiter | DE/ Setzen Die Leiter/ Öffnen Sie vordere Riegel | DE/ Öffnen Sie das Zelt Vorder | DE/ Sperren Sie die vier Arme |
| ES/ Abrir los cierres traseros | ES/ Abrir la parte trasera de la tienda | ES/ Retirar la escalera | ES/ Colocar la escalera/ Abrir los cierres delanteros | ES/ Abrir la parte frontal de la tienda | ES/ Bloquear los 4 brazos |

CLOSE

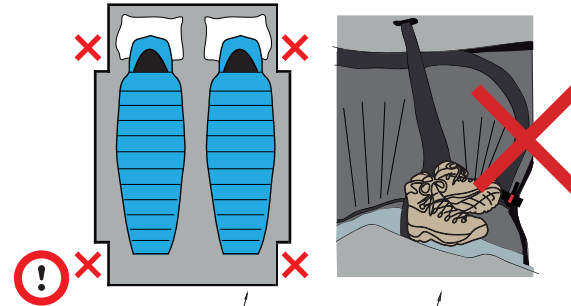


IMPORTANT!
Before closing the tent please turn off the solar fan.
Not turning off may cause overheating.

IMPORTANT!
Avant de fermer la tente, veuillez arrêter le ventilateur solaire.
Ne pas l'arrêter peut provoquer une surchauffe.

WICHTIG!
Bevor Sie das Zelt schließen, schalten Sie bitte den Solarlüfter aus.
Nicht abschalten kann Überhitzung verursachen.

¡IMPORTANTE!
Antes de cerrar la tienda, apague el ventilador solar.
No apagarlo puede causar sobrecalentamiento.

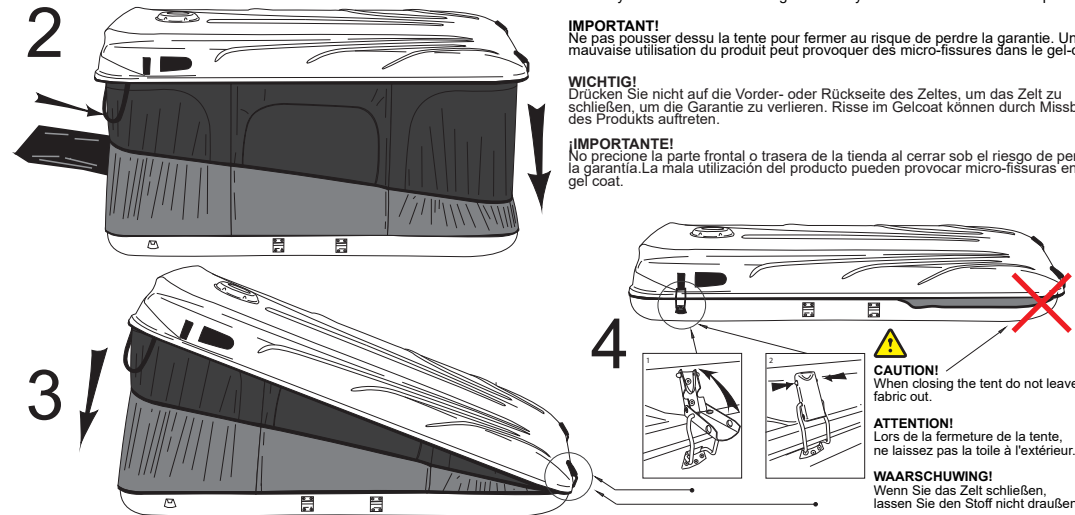


IMPORTANT!
When closing the tent do not place any object under the arms of the mechanisms.

IMPORTANT!
Avant de fermer la tente, ne placez aucun objet sous les bras des mécanismes.

WICHTIG!
Stellen Sie beim Schließen des Zeltes keine Gegenstände unter die Arme der Mechanismen.

¡IMPORTANTE!
Antes de cerrar la tienda, no coloque ningún objeto debajo de los brazos de los mecanismos.



CAUTION!
When closing the tent place all cursors along the red marks.

ATTENTION!
Lors de la fermeture de la tente, amener les curseurs au niveau des marques rouges.

WAARSCHUWING!
Während des Schließens des Zeltes, stellen Sie cursor auf die roten Markierungen.

¡ATENCIÓN!
Al cerrar la tienda poner todos los cursos al lo largo de las marcas rojas.



IMPORTANT!
Do not press the front or rear of the tent to close the tent at the risk of losing the warranty. Hairlines cracks in the gel coat may occur due to misuse of the product.

IMPORTANT!
Ne pas pousser dessus la tente pour fermer au risque de perdre la garantie. Une mauvaise utilisation du produit peut provoquer des micro-fissures dans le gel-coat.

WICHTIG!
Drücken Sie nicht auf die Vorder- oder Rückseite des Zeltes, um das Zelt zu schließen, um die Garantie zu verlieren. Risse im Gelcoat können durch Missbrauch des Produkts auftreten.

¡IMPORTANTE!
No presione la parte frontal o trasera de la tienda al cerrar sob el riesgo de perder la garantía. La mala utilización del producto pueden provocar micro-fisuras en el gel coat.



CAUTION!
When closing the tent do not leave fabric out.

ATTENTION!
Lors de la fermeture de la tente, ne laissez pas la toile à l'extérieur.

WAARSCHUWING!
Wenn Sie das Zelt schließen, lassen Sie den Stoff nicht draußen.

¡ATENCIÓN!
Al cerrar la tienda, no deje la tela afuera.

CLOSING INSTRUCTIONS / INSTRUCTIONS DE FERMETURE/ SCHLIEßENSVERFAHREN/ INSTRUCCIONES DE CIERRE

- | | | | |
|-------------------------------------|---|---|--|
| 1 EN/ Unlock the 4 arms | 2 EN/ Stow the ladder / Important: Close the tent using the side straps | 3 EN/ Close front latches / Close the tent rear | 4 EN/ Close rear latches |
| FR/ Débloquer les 4 bras | FR/ Ranger l'échelle / Important: pour fermer la tente utiliser la poignée sur le côté | FR/ Fermer les fermetures avant / Fermer l'arrière de la tente | FR/ Fermer les fermetures arrière |
| DE/ Lösen Sie die vier Arme | DE/ Vereinbaren die Leiter / Schließen Sie die Zeltfront mit den Vorderseitengurten | DE/ Schließen vordere Verriegelungen / Schließen Sie das Zelt Hinter | DE/ Schließen hintere Riegel |
| ES/ Desbloquear los 4 brazos | ES/ Guardar la escalera/ Importante: Cierre la tienda utilizando los correas laterales | ES/ Cerrar los cierres delanteros/ Cerrar la trasera de la tienda | ES/ Cerrar los cierres traseros |